

Mes vacances à la carte !

Activités, sites à visiter en famille au lac d'Aiguebelette & environs.. Liste non exhaustive, à titre indicatif. Prendre contact avec les sites pour + d'infos.

Cocktail sportif



Au lac :

Randonnée aquatique : location de canoës, kayaks, pédal'eau, bateau ou barque électrique... auprès des plages, Le Farou (06 82 10 61 42), Vertes Sensations (04 79 28 77 08) - *dès 4 ans avec adulte; 8 ans en autonome*

Vélos, VTT : circuits balisés de différents niveaux autour du lac. Véloroute le long du Rhône. Location auprès de Vertes Sensations (04 79 28 77 08) : vélos à partir de 10 ans - avr à oct

Randonnée pédestre : Des petites balades proches du lac ou des randonnées douces de 1h30 à 3h de marche sont accessibles avec des enfants (Chapelle Sainte Rose, ruines du Château de Montbel, Boucle du Follaton...). Infos à l'Office de Tourisme

Canyoning : encadrement par Vertes Sensations (04 79 28 77 08) - *dès 10 ans si accompagné d'un adulte*

Cours de roller : encadrement par Vertes Sensations (04 79 28 77 08)

Escalade, via ferrata : encadrement par Vertes Sensations (04 79 28 77 08)

Aire Agospace : jeux de ballons (foot, basket, volley...) & piste de footing, roller. Lépin-le-lac, accès libre

A moins d'une heure :

En Savoie

D'un arbre à l'autre : parcours aventure - La Féclaz, 06 83 36 05 99/Lescheraignes, 06 79 98 70 83) - *dès 3 ans*
MaxAventure - Voglans (04.79.61.46.14) *dès 1 ans - vacances et jours fériés t.lj.*

En Isère

La Forêt d'Émeraude : St-Pierre-de-Chartreuse (04 38 86 91 94) - parc acrobatique- mai à sept - *dès 3 ans*

Indian Forest Chartreuse : Le Sappey En Chartreuse (04 38 86 41 73) - *dès 3 ans*

Pause farniente



Au Lac :

La baignade : 7 plages surveillées vous accueillent. A noter que la plupart des plages sont équipées de petits jeux pour les enfants. Petit plus pour Saint Alban Plage qui possède une tour de jeux 5 variantes & un château gonflable et Pré-Argent avec son Luna parc gonflable et son jeu Dakota - *dès 2 ans*

Mini-Golf : plage de Lépin-le-Lac (04 79 36 04 90) - *dès 5 ans*

A moins d'une heure :

En Savoie

Croisière en bateau : Bateaucanal à Chanaz (04 79 54 51 80) & la Compagnie des Bateaux du Lac du Bourget (04 79 88 92 09 / 04 79 63 45 00) - croisières sur le lac du Bourget, canal de Savières, Rhône... - *dès 2 ans*

Au Lac :

Promenades à cheval et poney, excursions en calèche : A'Trait Équitation (06 84 75 28 63) Centre estival situé à Nances, à la sortie de l'autoroute, hors été sur RV à Attignat-Oncin. Avec accompagnatrice de tourisme équestre, possibilité de balades libres, petite semaine poney pour les enfants.

Chèvrerie du Signal (04.79.36.02.89) Découverte de l'élevage du jeudi au sam, visite libre pour la traite à 17h30

La Ferme d'hier (04.79.65.94.32) Elevage poules, canards, porcs et escargots, merc et sam, 15h - 17h, possibilité goûter - Verthemex (rés. recommandée)

A moins d'une heure :

En Savoie

Aquarium et maison du lac du Bourget : Aix-les-Bains (04 79 61 08 22) - de fév à nov - *dès 2 ans*

Musée de l'Ours : Entremont-le-Vieux (04 79 26 29 87) - toute l'année - *dès 10 ans*

Sherpane : Entremont-le-Vieux (04 79 65 83 73) - balade à dos d'âne, en calèche, visite de la ferme - *dès 2 ans*

En Isère

Le Domaine des Fauves : parc zoologique - Fitilieux (04 76 32 14 71) - ouvert tte l'année - *dès 4 ans*

Mes amis les animaux



Au Lac :

Sentier pédagogique du Sougey : St Alban de Montbel - départ de la base de loisirs (40 mn AR)

Exposition « Lac et Nature » : Lépin-le-Lac (04 79 28 73 32) - lun au sam 16h/19h & mardi, jeu, sam 10h/13h - juillet & août - Sorties nature organisées en été : se renseigner - *dès 6 ans*

A moins d'une heure :

En Savoie

Les Grottes des Échelles : St Christophe la Grotte (04 79 65 75 08) - avril à oct - t.lj juil & août - *dès 4 ans*

Sentiers pédagogiques : bords du Rhône, lacs & marais de St Jean de Chevelu - OT Yenne (04 79 36 71 54)

Cirque de Saint Mème : Site naturel classé (Chartreuse) - Sentier des cascades, poss. pique-nique - *dès 2 ans*

Maison des Parcs & de la Montagne : Chambéry (04 79 60 04 46) - mardi au samedi - toute l'année - *dès 8 ans*

Galerie Eurêka : Chambéry (04 79 60 04 25) - exp. interactives sur les mystères de la nature - *dès 6 ans*

En Isère

Les Grottes de la Balme : La Balme (04 74 90 63 76) - fev à dec - t.lj en juil & août - *dès 4 ans*

Dans l'Ain

La Maison du Marais : espace muséographique - Ceyzérieu (04 79 87 90 39) - mi-avril à sept - *dès 6 ans*

Mes sorties Nature



Mes rencontres insolites !



Au Lac :

L'Atelier de Poupées Francépoque : Nances (04 79 28 74 90) - mai à 10 sept. t.lj ou sur R.V h.s. - *dès 3 ans*

La légende du contrebandier Mandrin : Ste Marie d'Alvey (04 76 32 51 48) - diaporama & expo de figurines en terre sculptée - lun et ven à 17h en juil & août - *dès 8 ans*

A moins d'une heure :

En Savoie

Le Repère Mandrin : interactif & ludique ! - St Genix sur Guiers (04 76 31 63 16) - Mi-janv à mi-déc. - *dès 7 ans*

Radio Musée Galletti : St Maurice de Rotherens (04 76 31 76 38) - mai à sept - *dès 8 ans*



En Isère

Le Funiculaire de St Hilaire-du-Touvet : « le plus pentu d'Europe » (04 76 08 00 02) - avr à oct - *dès 2 ans*

Le Paradis du Chocolat : La Côte-St-André (04 74 20 35 89) - tte l'année - *dès 6 ans*

Biscuiterie Louvat : St Geoire en Valdaine (04 76 07 51 16) - tte l'année, visite gratuite, dégustation - *dès 6 ans*

Mes coups de cœur... à plus d'une heure

-  **Glacier de la Mer de Glace & le chemin de fer de Montenvers** : Chamonix, Mont-Blanc (04 50 53 12 54) petit train touristique - dès 5 ans - **1h40**
- La Maison des contes de Fées** : Notre Dame de Bellecombe (04 79 31 07 79), à coupler avec la découverte de la **Colonie des Marmottes** aux Saisies, en matinée ou fin de journée (direction Bisanne, petite balade à pied min. 15 mn) - dès 2 ans - **1h/1h15**
- Jardin des Cinq Sens** : Yvoire (04 50 72 88 80) - jardin du goût, saveur,... - dès 5 ans - **1h30**
- Parc de Merlet** : les Houches (04 50 53 47 89) - 80 animaux de haute montagne dans leur milieu naturel mai à sept. - dès 2 ans - **1h35**
- Jardin Ferroviaire** : trains miniatures, jardin musical - Chatte (04 76 38 54 55) - avril à nov - dès 2 ans Possibilité de coupler avec **Miripili, l'île aux pirates** (04 76 36 44 77), St Antoine l'Abbaye - **1h20**
- Parc des Oiseaux** : Villard-les-Dombes (04 74 98 05 54) - mars à nov. - dès 2 ans - **1h30**
-  **La Magie des Automates** : Lans-en-Vercors (04 76 95 40 14) - musée - dès 2 ans - **1h25**
- Safari de Peaugres** : Peaugres (04 75 33 00 32) - dès 2 ans - **1h30**

Durée du trajet depuis le lac d'Aiguebelette

 Visites conseillées par temps de pluie




Pour plus d'infos,
n'hésitez pas à
nous contacter

Nos coordonnées :
Office de Tourisme
du lac d'Aiguebelette
Place de la Gare 73610 Lépinois-le-Lac
Tel: +33(0)4 79 36 00 02
Fax: +33(0)9 70 61 30 55
aiguebelette.tourisme@wanadoo.fr



WALIBI : Émotions garanties pour petits et grands !



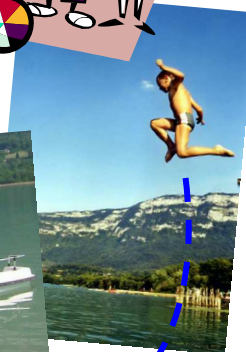
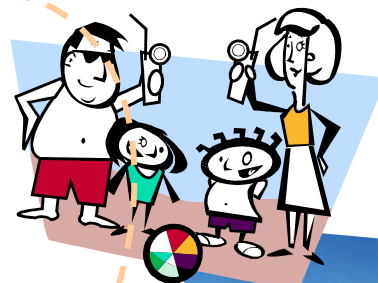
A 20 mn du Lac d'Aiguebelette, le Parc Walibi entraîne petits et grands à vivre une journée de sensations et d'émotions au travers de plus de 30 attractions et spectacles, doubles du plus grand parc aquatique de la région !

Nouveauté 2011: Musique à l'honneur avec *Rokken Roll*, le 1er film d'aventure 3D avec Walibi, et *The music battle*, le 1er live interactif de W.A.B (Walibi's Adventures Band) et the SkunXi!

Walibi Rhône-Alpes - Les Avenières - 04 74 33 71 80
Ouvert d'avril à fin octobre (tous les jours en juillet/août)
Des 5 ans !

© L'Office de Tourisme du Lac d'Aiguebelette est partenaire du Parc Walibi et vous propose des billets d'entrée à tarif préférentiel.

Ma famille en vacances au Lac d'Aiguebelette



© Iris.solutions.